



ISTITUTO GIORDANO S.p.A.

CENTRO ITALIANO DI RICERCHE E CERTIFICAZIONI

Laboratorio riconosciuto dal Ministero LL.PP. per la Legge 05/11/1971, n. 1086 con D.M. n. 22913 del 27/11/1982

Via Rossini, 2
47014 BELLARIA (RN) Italy
Tel. ++39(0)7471 242020 (8 linee)
Telex ++39(0)747 1 345040

Internet: <http://www.igiordano.it>
Web site: www.igiordano.it

Cod. Fisc./P.I.E. IVA: 02549540409
R.E.A. n. 02549540409
Registro Imprese: n. 14852
Cod. Univ. L. 75/90: 030116

CERTIFICATO DI PROVA N. 146680/114248/01

Luogo e data di emissione: Bellaria, 02/04/2001

Committente: MARMO EDILE S.a.s. - Via Montescudo, 98/100 - 47853 CORIANO (RN)

Data della richiesta della prova: 23/01/2001

Numero e data della commessa: 16377, 05/03/2001

Data del ricevimento del campione: 01/03/2001

Data dell'esecuzione della prova: dal 06/03/2001 al 09/03/2001

Oggetto della prova: Determinazione della massa volumica apparente e dell'assorbimento d'acqua secondo la norma UNI 10444.

Luogo della prova: Istituto Giordano S.p.A. - Blocco 2 - Via Rossini, 2 - 47814 Bellaria (RN).

Provenienza del campione: fornito dal Committente.

Descrizione del campione*

I campioni sottoposti a prova sono costituiti da porzione dei profili per rivestimento in agglomerato di marmo-resina siglati:

- Campione 1;
- Campione 2;
- Campione 3.

Riferimenti normativi.

La prova è stata eseguita secondo le prescrizioni della norma UNI 10444 del febbraio 1995 "Prodotti lapidei agglomerati - Determinazione della massa volumica apparente e dell'assorbimento d'acqua".

(* secondo le dichiarazioni del committente)

Lo Sperimentatore
(Dott. Geol. Gianluca Ferraiolo)

Il Direttore del Laboratorio
di Scienza delle Costruzioni
(Dott. Ing. Giovanni Capitani)

Il Presidente o
l'Amministratore Delegato

Dott. Ing. Vincenzo Iommi

Comp. PM
Revis. 4

Il presente certificato di prova è composto da n. 7 fogli.

Foglio
n. 1 di 7



Modalità della prova.

Ciascun provino, ricavato mediante taglio da un profilo integro, è stato essiccato alla temperatura di 105 °C fino a costanza di peso, quindi è stato immerso lentamente in acqua distillata a temperatura di 15 + 20 °C, dove è stato mantenuto finché, in successive pesate, si è registrato un aumento di peso costante nell'ordine del centigrammo.

Si è proceduto quindi alla pesata in acqua M_a mediante bilancia idrostatica per la determinazione della massa volumica apparente.

L'assorbimento percentuale d'acqua di ciascun provino è stato infine calcolato mediante il rapporto tra l'aumento di peso e il peso iniziale M_0 .

Risultati della prova.

Campione 1

Provino [n.]	Peso iniziale M_0 [kg]	Peso finale M_1 [kg]	Peso in acqua M_a [kg]	Massa volumica apparente [kg/m ³]
1	0,2379	0,2381	0,1290	2,181
2	0,2402	0,2403	0,1302	2,182
3	0,2359	0,2361	0,1281	2,184
4	0,2393	0,2396	0,1303	2,189
5	0,2360	0,2361	0,1279	2,181
Media				2,183

Provino [n.]	Peso iniziale M_0 [kg]	Peso finale M_1 [kg]	Aumento di peso [kg]	Coefficiente di imbibizione [%]
1	0,2379	0,2381	0,0002	0,08407
2	0,2402	0,2403	0,0001	0,04163
3	0,2359	0,2361	0,0002	0,08478
4	0,2393	0,2396	0,0003	0,12537
5	0,2360	0,2361	0,0001	0,04237
Media				0,07564

Lo Sperimentatore
(Dott. Geol. Gianluigi Ferraiolo)

G. Ferraiolo



Il Direttore del Laboratorio
di Scienza delle Costruzioni
(Dott. Ing. Giovanni Capitani)

G. Capitani

Il Presidente o
l'Amministratore Delegato
Dott. Ing. Vincenzo Iommi

V. Iommi



Fotografia del campione 1 durante la prova.

Lo Sperimentatore
(Dott. Geol. Gianluca Ferraiolo)



Il Direttore del Laboratorio
di Scienza delle Costruzioni
(Dott. Ing. Giovanni Capitani)

Il Presidente o
l'Amministratore Delegato
Dott. Ing. Vincenzo Tommi



Campione 2

Provino [n.]	Peso iniziale M_0 [kg]	Peso finale M_1 [kg]	Peso in acqua M_a [kg]	Massa volumica apparente [kg/m ³]
1	0,2383	0,2390	0,1319	2,225
2	0,2404	0,2411	0,1337	2,238
3	0,2409	0,2416	0,1342	2,243
4	0,2395	0,2403	0,1334	2,240
5	0,2411	0,2416	0,1335	2,230
Media				2,235

Provino [n.]	Peso iniziale M_0 [kg]	Peso finale M_1 [kg]	Aumento di peso [kg]	Coefficiente di imbibizione [%]
1	0,2383	0,2390	0,0007	0,29375
2	0,2404	0,2411	0,0007	0,29118
3	0,2409	0,2416	0,0007	0,29058
4	0,2395	0,2403	0,0008	0,33403
5	0,2411	0,2416	0,0005	0,20738
Media				0,28338

Lo Sperimentatore
(Dott. Geol. Gianluca Ferraiolo)

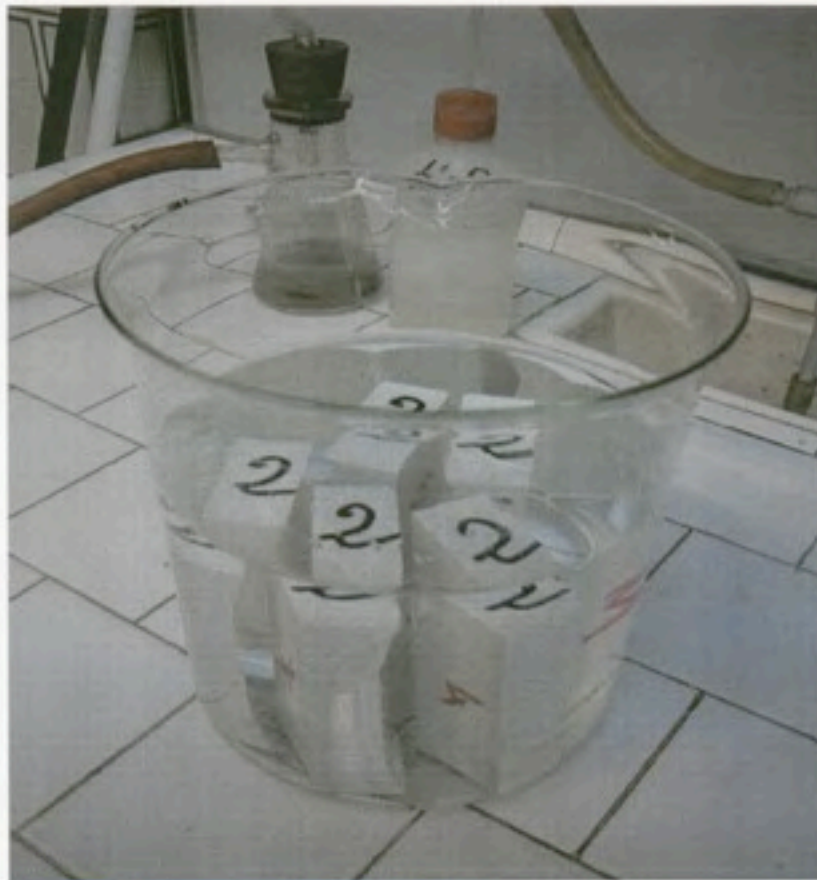
Il Direttore del Laboratorio
di Scienza delle Costruzioni
(Dott. Ing. Giovanni Capitani)

Il Presidente o
l'Amministratore Delegato

Dott. Ing. Vincenzo Iommi

[Signature]

[Signature]



Fotografia del campione 2 durante la prova.

Lo Sperimentatore
(Dott. Geol. Gianluca Ferraiolo)

G. Ferraiolo



Il Direttore del Laboratorio
di Scienza delle Costruzioni
(Dott. Ing. Giovanni Capitani)

G. Capitani

Il Presidente o
l'Amministratore Delegato

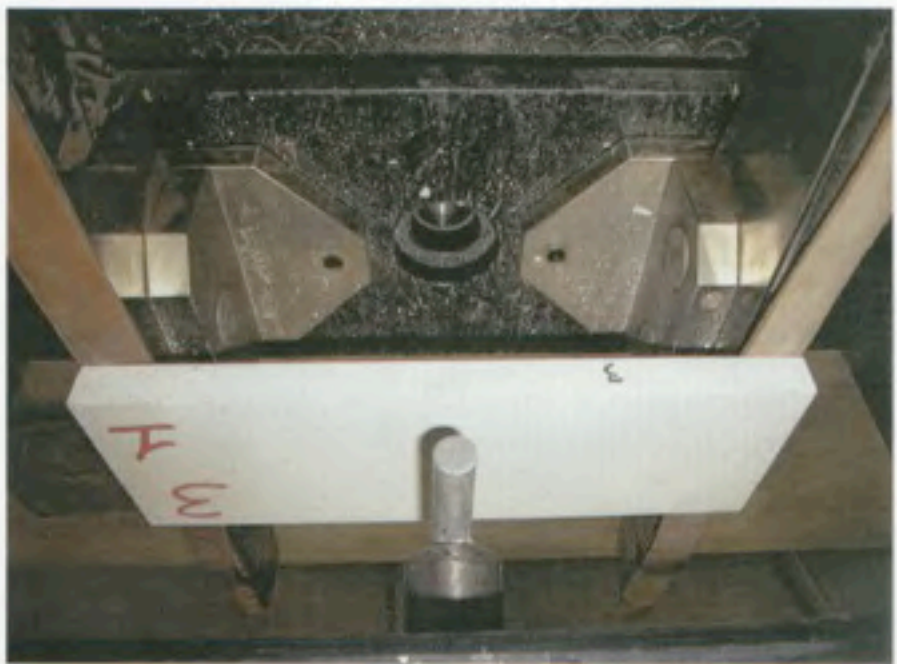
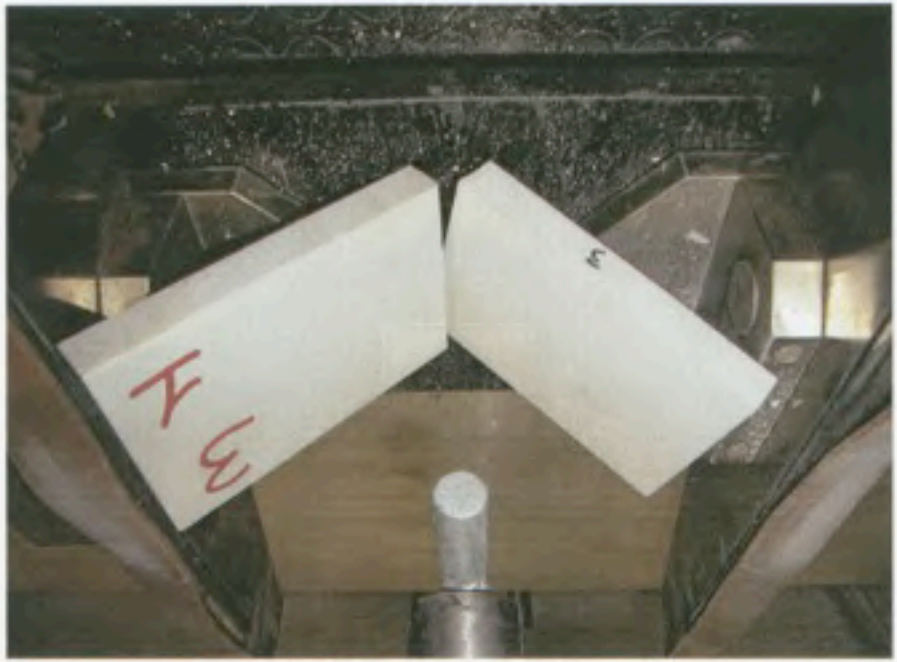
Dott. Ing. Vincenzo Iommi

Dott. Ing. Vincenzo Iommi
Il Presidente o
l'Amministratore Delegato

11.11.01
Lo Sperimentatore
(Dott. Geol. Gianluca Ferritolo)
Il Direttore del Laboratorio
di Scienza delle Costruzioni
(Dott. Ing. Giovanni Capitanì)



Fotografie relative al campione 3.





Fotografia del campione 3 durante la prova.

Lo Sperimentatore
(Dott. Geol. Gianluca Ferraiolo)



Il Direttore del Laboratorio
di Scienza delle Costruzioni
(Dott. Ing. Giovanni Capitani)

Il Presidente o
l'Amministratore Delegato

Dott. Ing. Vincenzo Iommi